



LABORATORIES
TEOXANE
 GENEVA

Les Charmilles - Rue de Lyon, 105 - CH 1203 Genève
 Tél. : +41 (0) 22 344 96 36 - Fax : +41 (0) 22 340 29 33
 info@teoxane.com

www.teoxane.com

Votre Distributeur



COSMECEUTICALS

TEOSYAL

Le 1er programme de soin anti-âge
 conçu spécifiquement pour vos patientes



Les Laboratoires suisses TEOXANE

ont été créés en 2003 à Genève et sont spécialisés dans la conception et la fabrication d'implants injectables, 100 % à base d'acide hyaluronique.

Grâce à la **qualité de leurs produits**, ils se sont hissés en seulement quatre ans au **troisième rang mondial** des fabricants d'acide hyaluronique. Les **injections TEOSYAL** sont utilisées par des **dermatologues**, des **médecins esthétiques** et des **plasticiens** dans plus de **80 pays dans le monde**. Forts de leur expertise, les laboratoires Teoxane créent **une ligne cosméceutique à base d'acide hyaluronique**.

TEOSYAL COSMECEUTICALS

propose un **programme complet de soins anti-âge** pour accompagner vos patients avant et après les injections.

LA CHARTE ETHIQUE TEOSYAL COSMECEUTICALS

- Ⓢ Des formules innovantes et puissantes élaborées pour optimiser l'action des actifs et la tolérance cutanée
- Ⓢ Produits hypoallergéniques
- Ⓢ Testés sous contrôle dermatologique
- Ⓢ Sans parabène
- Ⓢ Sans phénoxyéthanol

Toutes les études cliniques ont été réalisées par un laboratoire indépendant.

LA GAMME TEOSYAL COSMECEUTICALS ALLIE EFFICACITÉ, CONFORT ET TOLÉRANCE.

Elle comprend 4 soins complémentaires.



PRE/POST INJECTION

UN SOIN PRÉVENTIF (ANTI-INFLAMMATOIRE) ET CURATIF (ANTI-HÉMATOME)

- Anti-inflammatoire
- Cicatrisant
- Hautement hydratant*

ACTIFS PRINCIPAUX

- Le **Neutrazen®**, biopeptide : anti-inflammatoire.
- L'**extrait d'arnica** : anti-inflammatoire, anti-hématome.
- L'**Antarcticine®**, glycoprotéine : cicatrisant.
- Les **microsphères d'acide hyaluronique** : hydratation* intense.

ADVANCED FILLER

PEAUX NORMALES A MIXTES
PEAUX SECHES A TRES SECHES

- Un soin anti-rides puissant : agit sur la profondeur et le volume des rides
- Un soin restructurant
- Un soin préventif protecteur vis-à-vis des radicaux libres et des altérations de l'ADN
- La peau se renouvelle rapidement : **desquamation optimisée**
- La peau est hautement hydratée*
- Un soin qui sublime les effets des injections

ACTIFS PRINCIPAUX

- Les **microsphères d'acide hyaluronique** : hydratation* intense.
- Les **matrikines, bio-peptides** : anti-rides puissants
- L'**Argireline®**, hexapeptide : réduit les rides du visage causées par les contractions musculaires (front, pattes d'oie).
- La **vitamine C encapsulée** : anti-oxydant qui protège la lipo-structure des cellules.

*Hydratation des couches superficielles de l'épiderme.

COVERING REPAIR

UN SOIN COUVRANT TRAITANT AUX CARACTÉRISTIQUES UNIQUES :

- Anti-hématome
- Hautement couvrant
- Hydratant*

ACTIFS PRINCIPAUX

- L'**extrait d'arnica**
- Les **pigments de couleur** pour leur pouvoir hautement couvrant.
- L'**acide hyaluronique** : hautement hydratant*

*Hydratation des couches superficielles de l'épiderme.



LE SOIN PRE/POST INJECTION :

une formule active unique qui propose au patient un programme de traitement avant/après les interventions esthétiques.

1 PREVIENT ET DIMINUE EFFICACEMENT L'INFLAMMATION

Evaluation de l'activité anti-inflammatoire sur des explants (peaux humaines maintenues en survie)

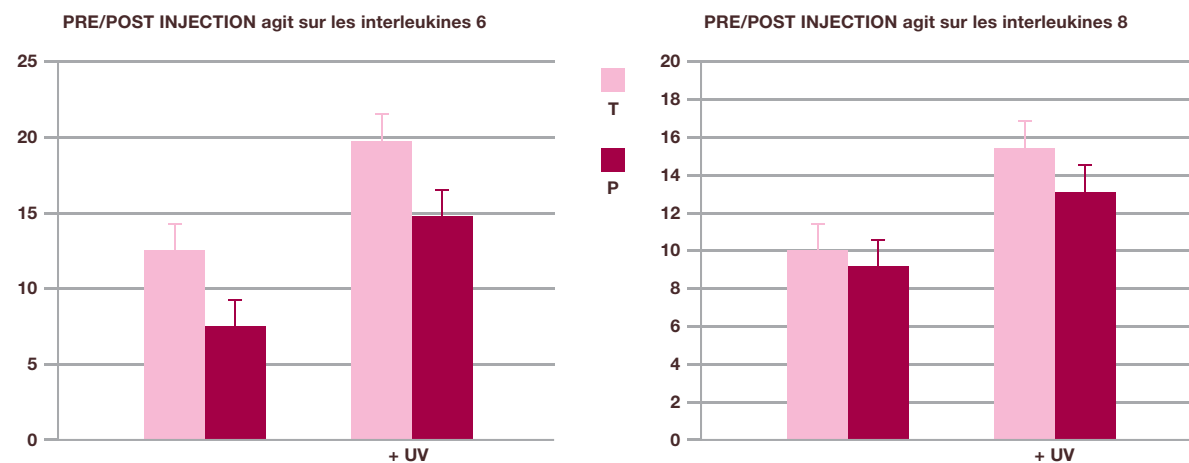


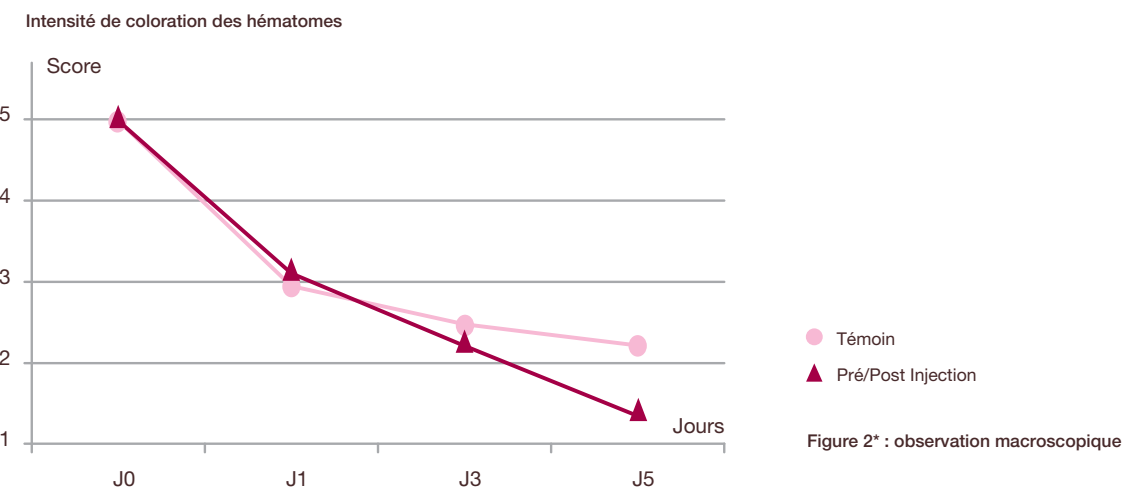
Figure 1 : T : témoin. P : Pré/Post Injection. Dosage immunoenzymatique des IL-6 et IL-8, après une irradiation UV (A+B) et un traitement de 72 heures avec le soin Pré/Post Injection. (a) IL-6, (b) IL-8.

- **Action préventive sur l'inflammation =>** le soin « Pré/ Post Injection » entraîne une diminution de 36% des IL-6 par rapport au témoin non traité et avant UV.
- **Action curative sur l'inflammation =>** le soin « Pré/ Post Injection » présente une activité anti inflammatoire : inhibition de 24% de l'expression de l'IL-6 et de 4.5% de l'IL-8.

2 LES HEMATOMES SE RESORBENT EN 5 JOURS

Mise en évidence de l'effet curatif d'une formulation sur les hématomes sur explants

Les hématomes ont été réalisés par injection intra dermique de 50 µl de sang dans chaque explant. Les produits ont été appliqués sur les explants à J0, J1, J2, J3, J4, J5, J6 et J7 à raison de 2 mg par explant.



- **Le produit Pré/Post Injection appliqué pendant 5 jours** (une seule application journalière) consécutivement à un hématome, **accélère nettement la disparition de la coloration et donc de l'hématome.**

*Il est conseillé d'appliquer généreusement le soin Pré/Post Injection pour préparer la peau, 3 à 5 jours avant l'injection. A la suite de l'intervention, renouveler autant de fois que nécessaire pendant 5 jours. Ce protocole permettra d'optimiser les résultats.

3 UNE CICATRISATION ACCELEREE

Etude de l'influence du soin Pré/Post Injection sur la cinétique de cicatrisation cutanée sur explants

- Les lésions épidermiques et dermiques ont été créées par une irradiation UVB (10 J/cm²).
- Le produit Pré/Post Injection a été appliqué en topique à J0, J2, J5, J7 et J9 à raison de 2mg par explant.

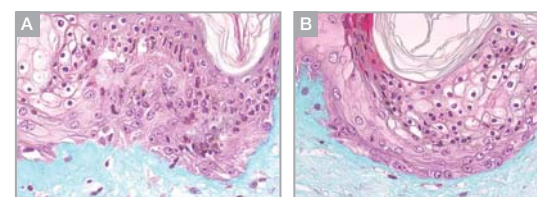


Figure 3 : Morphologie générale
(A) Explant non traité après brûlure à J12, bord de la lésion. Les kératinocytes sont peu stratifiés.
(B) Explant traité, bord de la lésion, avec PRE/POST INJECTION à J12. Les kératinocytes sont nettement stratifiés. Le bourgeon de croissance kératinocytaire est net.

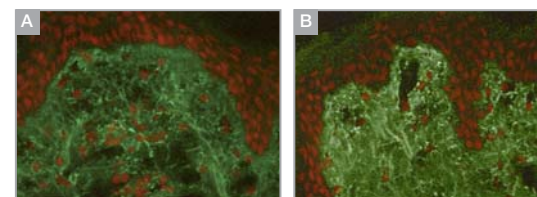


Figure 4 : Immunomarquage.
(A) Explant non traité après brûlure à J2, sur la lésion. La fibronectine est présente dans le derme papillaire en un réseau peu filamenteux
(B) Explant traité avec le Pré/Post Injection, après brûlure à J2 sur la lésion. La fibronectine est surexprimée formant un réseau nettement filamenteux.

- **La cicatrisation redémarre, dès le 2ème jour, en basale et de chaque côté de la brûlure (droite et gauche).** Les cellules avancent vers le haut de l'épiderme et se stratifient : la peau se reconstitue. La fibronectine est exprimée dans le derme papillaire.
- **La plus nette activité de restructuration épidermique est observée après 12 jours de survie :** présence d'un net bourgeon de croissance kératinocytaire sur les bords de la lésion et une nette surexpression de la laminine 5 et de l'intégrine β4 le long de la JDE.

COVERING REPAIR

est un soin compact teinté qui corrige et traite les hématomes, les rougeurs qui peuvent apparaître après une injection.

Sa formule est unique:

- ▶ L'extrait d'arnica pour ses propriétés anti-inflammatoire, anti-hématome, anti-ecchymose.
- ▶ Les pigments de couleur pour leur pouvoir hautement couvrant.
- ▶ L'acide hyaluronique pour l'hydratation* et le confort.

RÉSULTATS :

Corrigé, le teint est lumineux, uni et éclatant. Couvre et traite toutes les imperfections (hématomes, rougeurs, taches, cernes). Sa texture, à la fois compacte et onctueuse, s'adapte parfaitement à la carnation.

CONSEILS D'UTILISATION :

Les 4 teintes complémentaires et leurs indications

- ▶ La teinte n°1, s'utilise en base par petites touches pour éclaircir les trois autres.
- ▶ La teinte n°2, à base de jaune, est idéale pour couvrir les rougeurs, la zone externe du cerne à tendance rouge/violacée et les boutons.
- ▶ La teinte n°3 est une bonne base qui convient parfaitement à une peau halée.
- ▶ La teinte n°4, à base de rouge, corrige et traite les hématomes vert/noir/gris, la zone interne du cerne, les veines trop apparentes.



*Hydratation des couches superficielles de l'épiderme.

ADVANCED FILLER

- Peaux normales à mixtes
- Peaux sèches à très sèches

est un activateur cellulaire qui assure une restructuration ciblée de la peau en stimulant la synthèse des glycoaminoglycanes et des fibres de collagène qui forment un matelas de soutien. Cette action anti-âge globale permet d'agir significativement sur les rides en profondeur.

1 UN SOIN ANTI-RIDES PUISSANT

Evaluation objective de l'efficacité anti-rides et hydratation sur un panel de 20 volontaires (Advanced Filler *peaux sèches à très sèches*. Test effectué par un laboratoire indépendant.)

Evaluation objective sur un panel de 20 volontaires (femme de 45 à 70 ans à la peau sèche à très sèche) de l'efficacité anti-rides par des mesures biométrologiques effectuées à J0 et J42. Application du produit matin et soir.

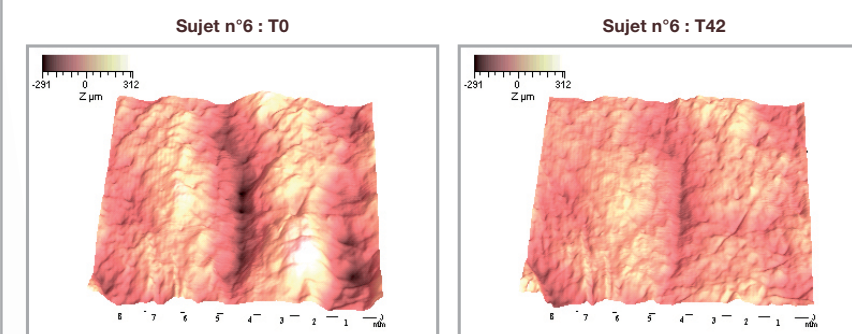


Figure 5 : Evaluation de l'effet anti-rides (mesures biométrologiques)

En moyenne, les volontaires ont eu la sensation que leurs rides s'estompaient en 17 jours.

Après 42 jours d'application, il a été observé :

- ▶ une diminution de la profondeur des rides de 14.8 % en moyenne et jusqu'à 52 %
- ▶ une diminution du volume des rides de 17.9 % en moyenne et jusqu'à 56 %.



2 UNE RESTRUCTURATION CIBLEE

Exploration de l'activité restructurante de l'Advanced Filler, *peaux sèches à très sèches*, sur les structures épidermiques et dermiques d'explants (peaux humaines maintenues en survie)

Le produit a été appliqué sur les explants à J0, J2, J5, J7 et J8 à raison de 2mg par explant.

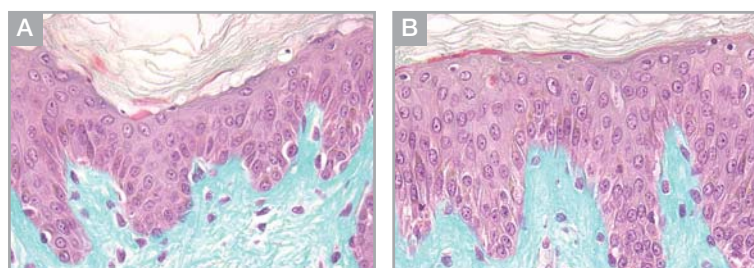


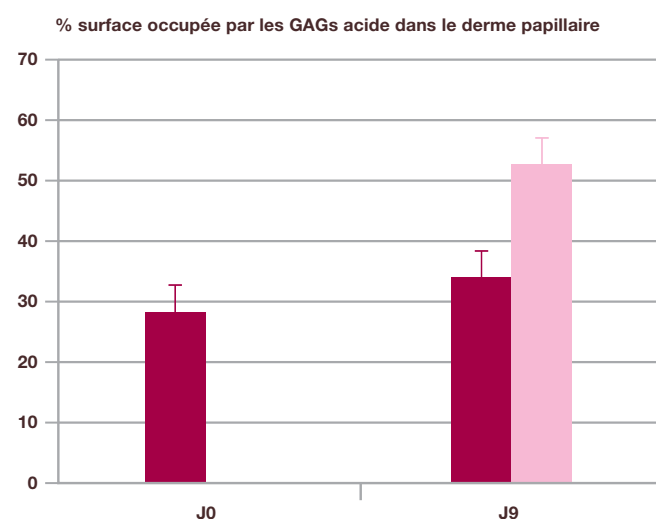
Figure 6 : Morphologie générale:
(A) Explant non traité à J9. Réseau de collagène modéré.
(B) Explant traité avec Advanced Filler (peaux sèches) à J9. Réseau de collagène dense.

Après 9 jours de survie :

Le soin Advanced Filler (peaux sèches à très sèches) induit une sur expression :

- des GAGs neutres, réservoirs de facteurs de croissance, le long de la JDE
- du collagène III dans le derme papillaire

Détermination du pourcentage de surface occupé par les GAGs acides dans le derme papillaire



- **T0** : Témoin à J0
- **T J9** : Témoin non traité à J9
- **P J9** : Advanced Filler, peaux sèches à très sèches

Figure 7 : Images numérisées à l'aide du logiciel Leica QWin.

Après 9 jours de survie :

Le soin Advanced Filler (peaux sèches à très sèches) induit une sur expression :

- de 55% des GAGs acides dans le derme papillaire.

3 ACTION PREVENTIVE PROTECTRICE VIS-A-VIS DES RADICAUX LIBRES ET DES ALTERATIONS DE L'ADN

Evaluation de l'activité protectrice préventive d'Advanced Filler (peaux sèches à très sèches), vis-à-vis des radicaux libres et des altérations de l'ADN induites par une irradiation UVA et UVB.

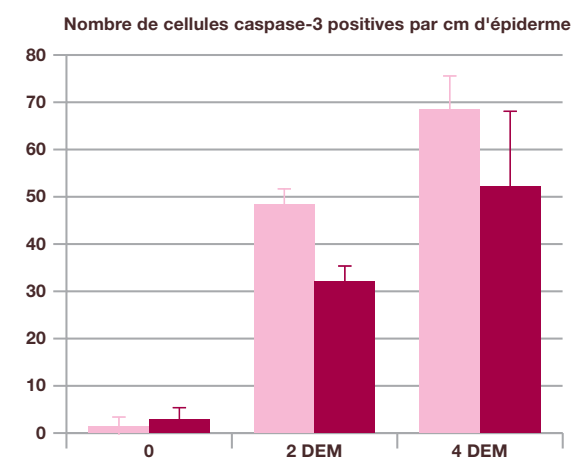


Figure 8 : Immunomarquage de la caspase-3. T : témoin. P : Advanced Filler, peaux sèches à très sèches.

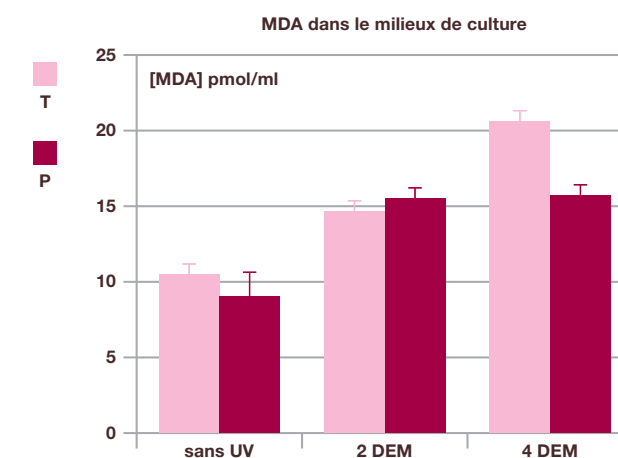


Figure 9 : Concentration en MDA (produit de la peroxydation lipidique : dégradation des lipides au cours du vieillissement cutané) dans les milieux de culture à J5, soit 24 heures après l'irradiation UV. T : témoin. P : Advanced Filler, peaux sèches à très sèches

L'Advanced Filler montre une activité inhibitrice :

- de l'expression de la caspase-3 : **effet protecteur des altérations de l'ADN photoinduites.**
- de l'induction de MDA photoinduit : **effet anti-radicalaire pour des doses d'UV de l'ordre de 4 DEM.**

4 LA DESQUAMATION ET L'HYDRATATION SONT OPTIMISEES

Evaluation objective de l'efficacité de l'Advanced Filler (peaux sèches à très sèches) sur la desquamation et l'hydratation (panel de 20 volontaires).

Evaluer objectivement sur un panel de 20 volontaires (femme de 45 à 70 ans à la peau sèche à très sèche) l'efficacité sur la desquamation et l'hydratation par des mesures biométriologiques effectuées à J0 et J42. Application du produit matin et soir.

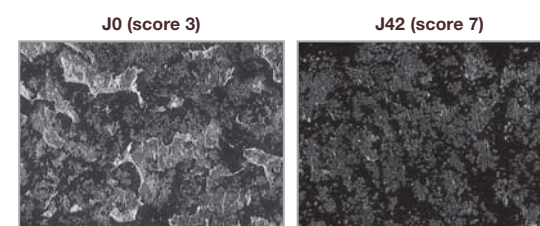


Figure 10 : Système Diagnoskin. Evolution de l'état de la desquamation physiologique (volontaire 01), à J0 et J42.

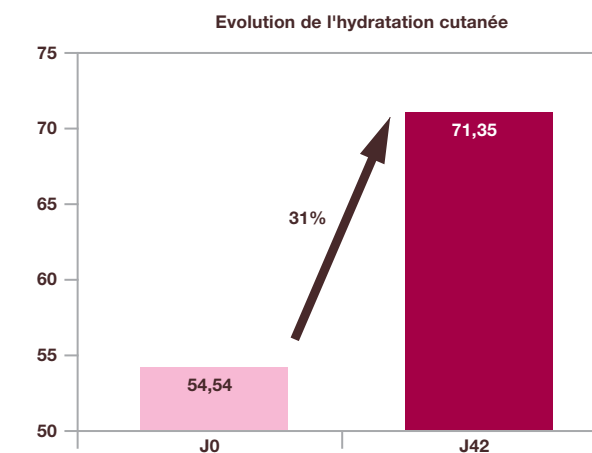


Figure 11 : Evaluation de l'état d'hydratation par cornéométrie

Après 42 jours d'application (application matin et soir), il a été observé

- Une amélioration de 17% du niveau de desquamation
- Une amélioration de 31% de l'hydratation cutanée